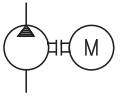




### Шестерёнчатый насосный агрегат

GFM-F  
GFM-G



#### Технические характеристики:

Среда: Минеральное масло <sup>1)</sup>  
 Вязкость: 100 ... 1350 сП <sup>1)</sup>  
 Температура среды: -20 ... +80 °C  
 Температура окружающей среды: -20 ... +40 °C  
 Допустимое нижнее давление: -0,3 бар  
 Рабочее давление: (см. табл. 1)  
 Объёмный ток: 0,06 ... 1,00 l/min  
 (см. обозначение для заказа)

– Объёмный ток зависит от вязкости среды, рабочего давления и числа оборотов насоса.

Материалы:

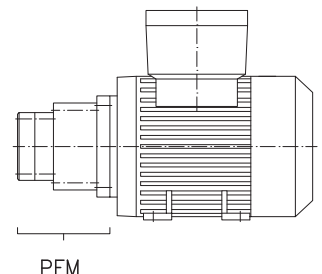
Уплотнитель: FPM  
 Материалы деталей, вступающих в соприкосновение со средой: чугун, сталь

Двигатель: Приставные размеры и распределение мощностей согласно DIN 42673 и DIN 42677

Табл. 1

Насосный агрегат	Объёмный ток	макс. доп. раб. давление		Двигатель	
		GFM	PFM		
с двигателем	l/min	bar	bar		
GFM-F	PFM-F	0,06	60	60	Типо-размер: 63 Синхрониз. число оборотов: 1500 min <sup>-1</sup> Номинальная мощность: 0,18 kW Конструкция: V34 согласно DIN IEC 34 часть 7 Фланец: C90 согласно DIN 42948
		0,12	60		
		0,18	60		
		0,25	60		
		0,50	60		
		0,75	40		
GFM-G	PFM-G	1,00	30	60	Типо-размер: 71 Синхрониз. число оборотов: 1500 min <sup>-1</sup> Номинальная мощность: 0,37 kW Конструкция: V34 согласно DIN IEC 34 часть 7 Фланец: C105 согласно DIN 42948
		0,06	60		
		0,12	60		
		0,18	60		
		0,25	60		
		0,50	60		
0,75	60				
1,00	60				

<sup>1)</sup> В случае применения других рабочих сред необходима предварительная консультация с нами.



**PFM** = В комплект поставки входит: шестерённый насос с соединительным фланцем и муфтой (без двигателя)